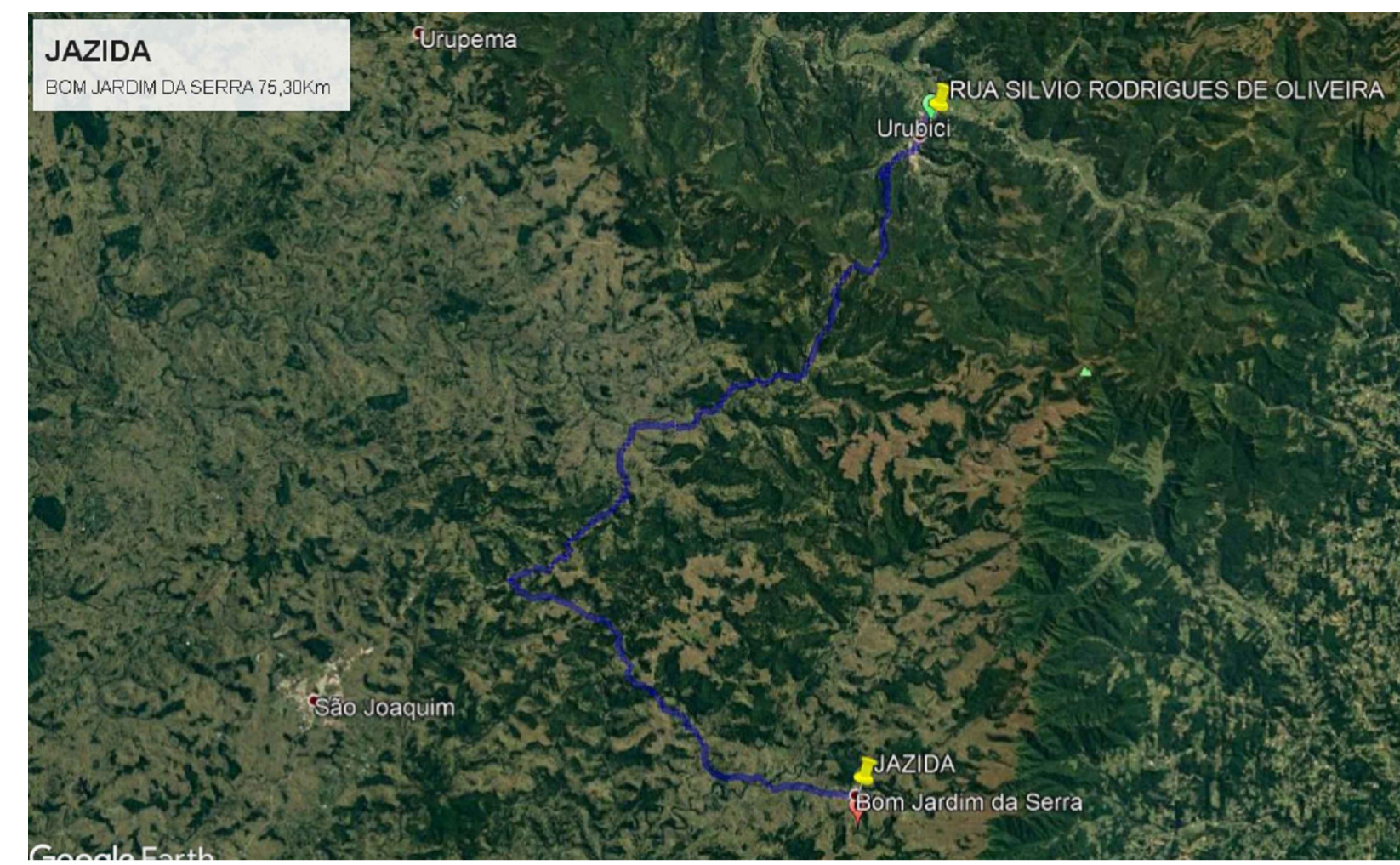
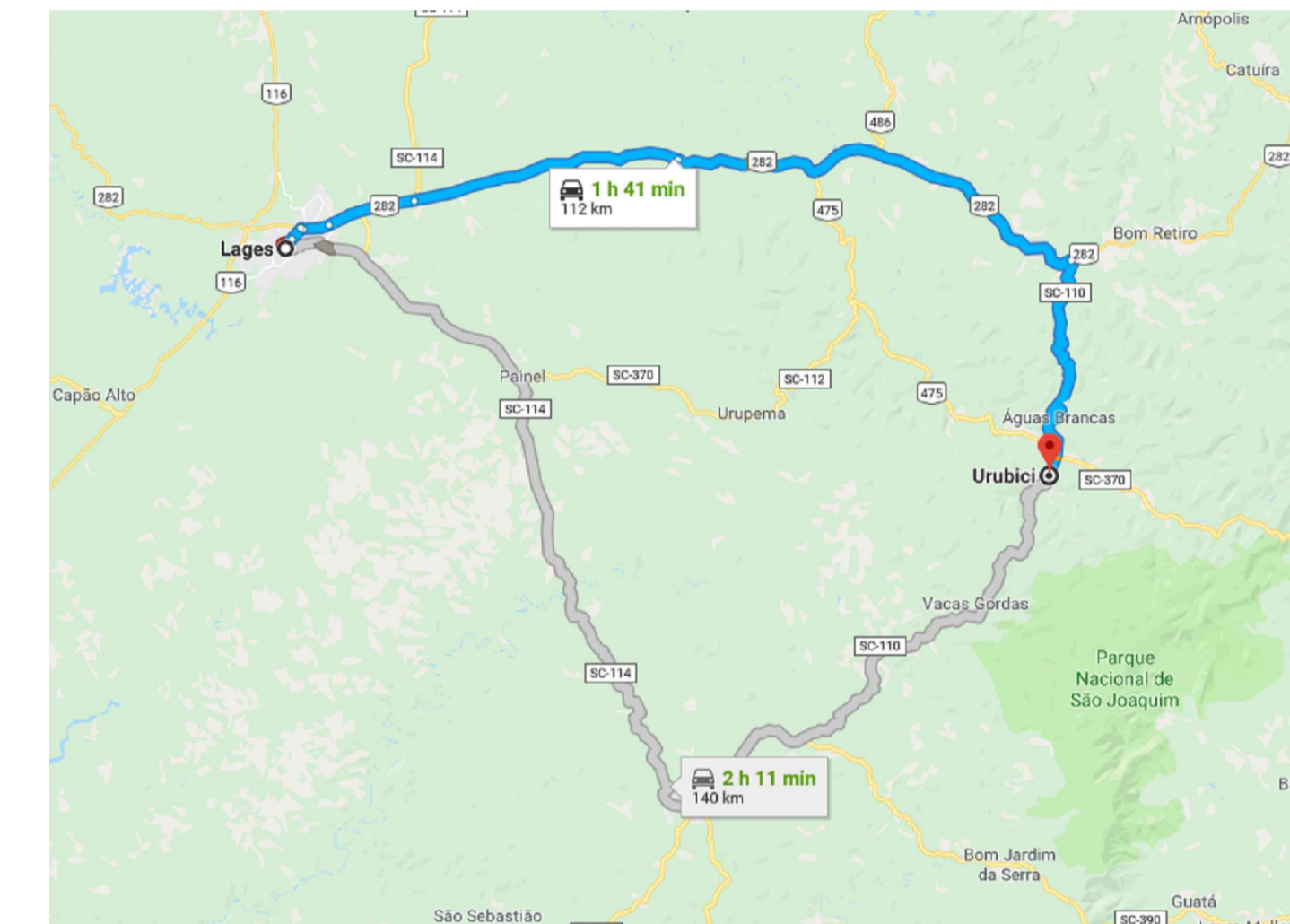


CURVAS DE NÍVEL E LOCAÇÃO
ESC.: 1/350



LOCALIZAÇÃO DA JAZIDA DE BRITA



SITUAÇÃO
S/ESCALA



LOCAÇÃO
S/ESCALA

 PREFEITURA MUNICIPAL DE URUBICI-SC		1
ASSESSORIA TÉCNICA		OBRA:
PROJETO: Edésio Alexandre Alves Julho Eng. Civil - CREA 026768-0		PAVIMENTAÇÃO DA RUA BRASÍLIA
PREFEITO: Antônio Zilli		SITUAÇÃO/LOCAÇÃO E TOPOGRAFIA Rua Brasília Urubici/SC
Escala: Indicada		DATA: 09/2020