

SAPATAS
ESC 1:25

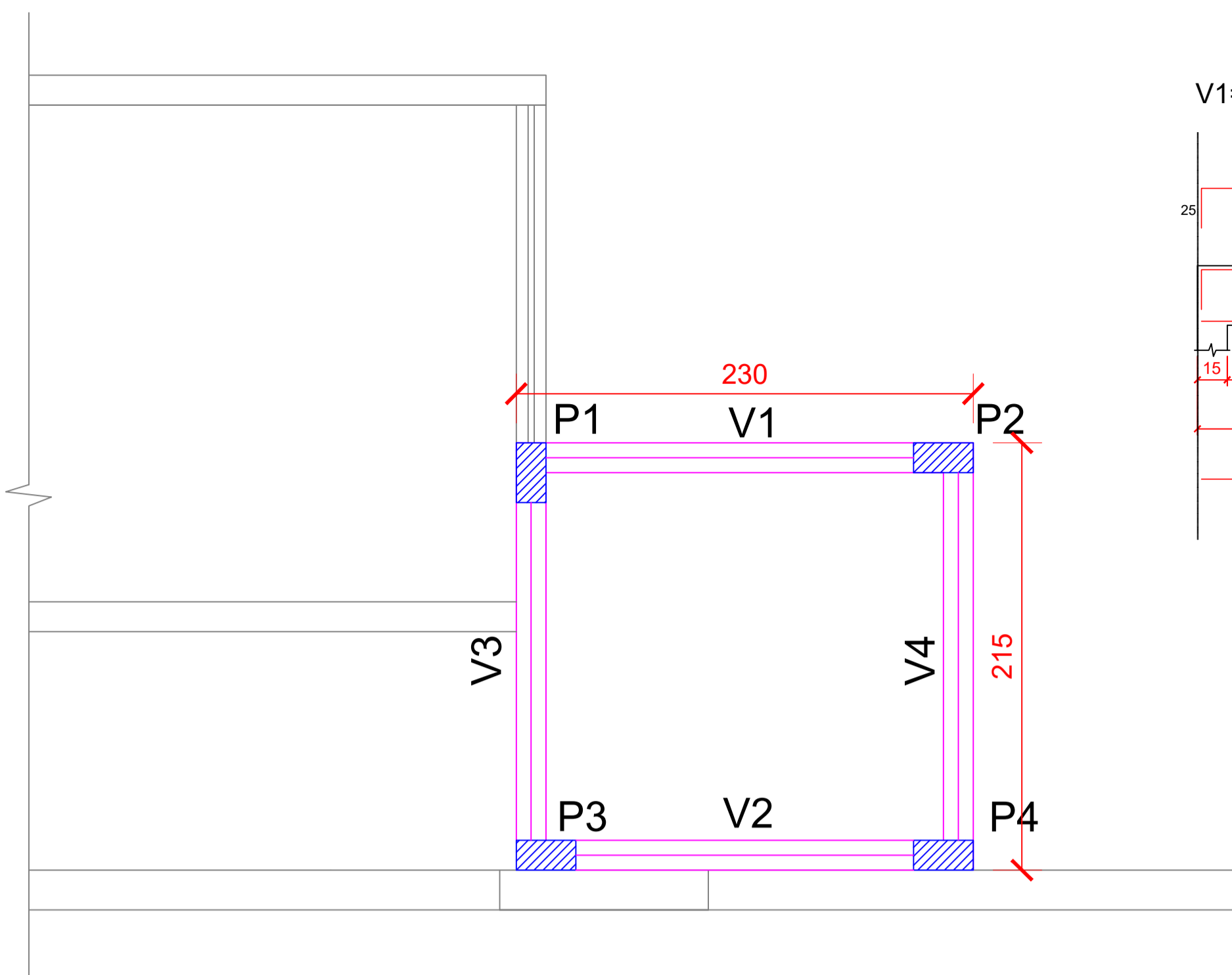
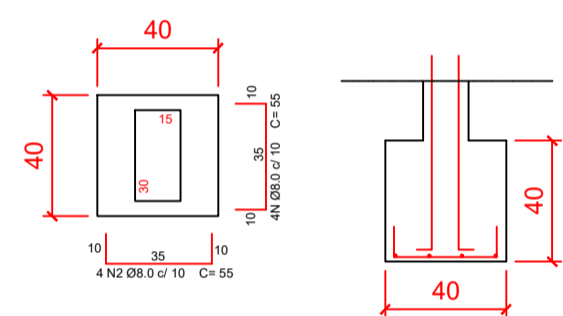
Relação do aço - Sapata

AÇO	N	DIAM	Q	UNIT (cm)	C.TOTAL (cm)
CA50	2	8.0	32	55	1760

Resumo do aço

AÇO	DIAM	C.TOTAL (m)	PESO (kg)
CA50	8.0	17.60	7.55
PESO TOTAL			
CA50		7.55	

Vol. de concreto total (C-25) = 0.256m³
Área de forma total = 2.56 m²



VIGAS BALDRAMES E PILARES
ESC 1:25

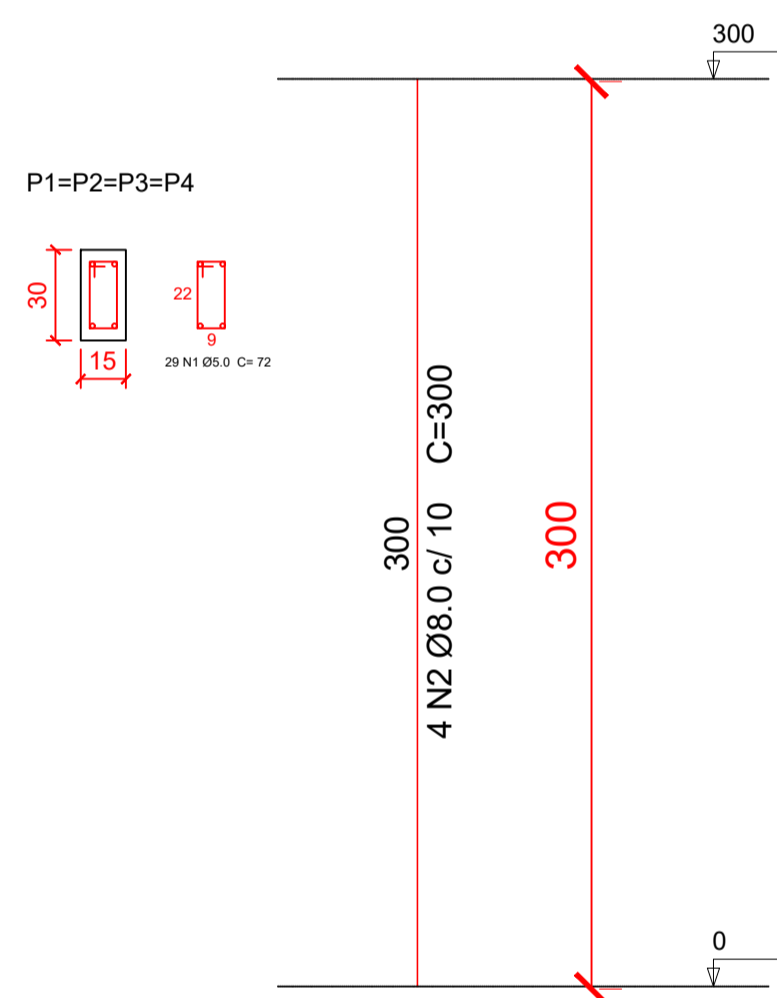
Relação do aço - Pilares

AÇO	N	DIAM	Q	UNIT (cm)	C.TOTAL (cm)
CA60	1	5.0	116	72	8352
CA50	2	8.0	16	300	4800

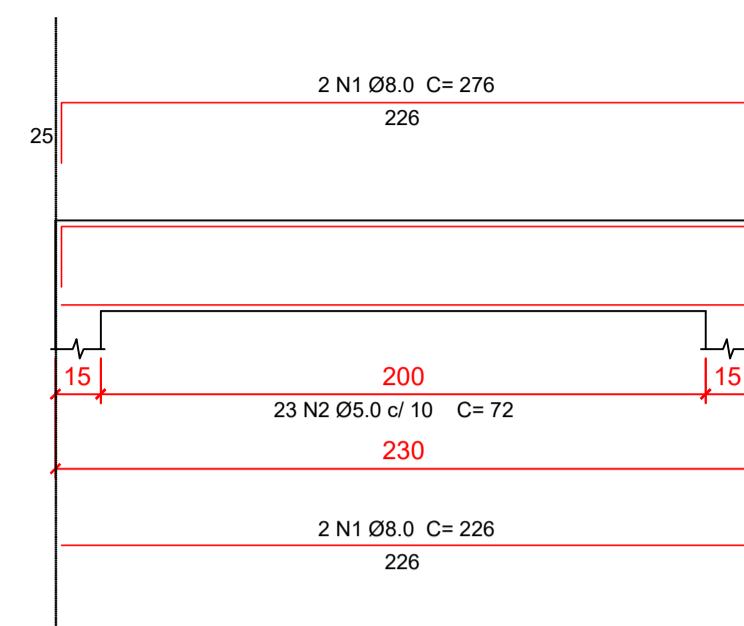
Resumo do aço

AÇO	DIAM	C.TOTAL (m)	PESO (kg)
CA50	8.0	48.00	20.60
CA60	5.0	83.52	12.86
PESO TOTAL			
CA50		20.60	
CA60		12.86	

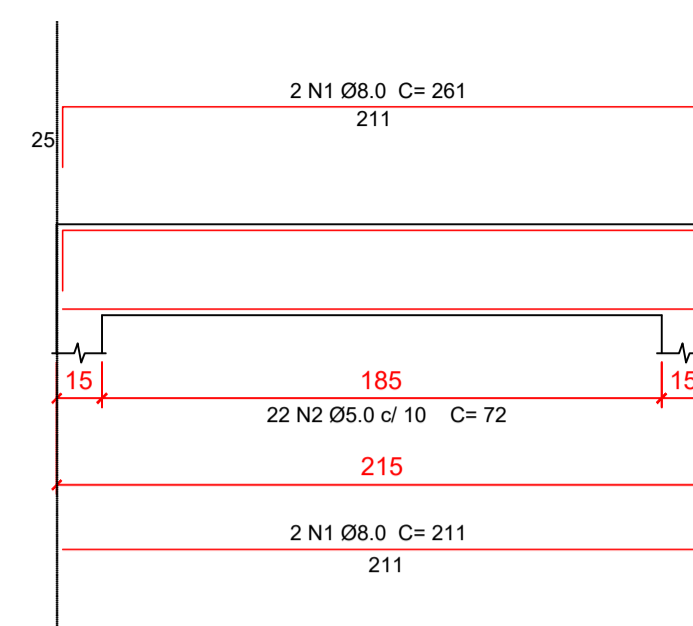
Vol. de concreto total (C-25) = 0.54m³
Área de forma total = 10.80 m²



V1=V2



V3=V4



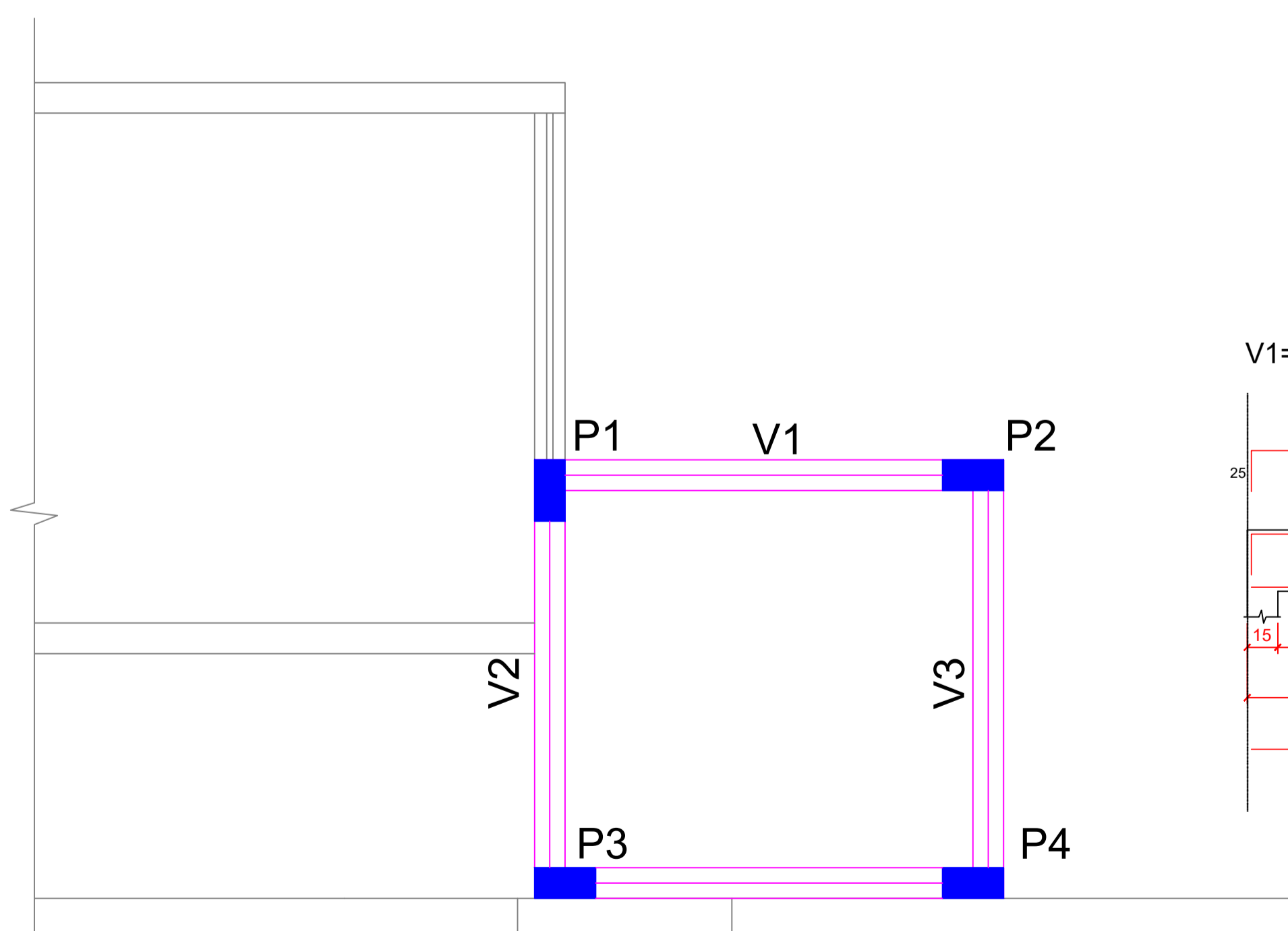
Relação do aço - Vigas

AÇO	N	DIAM	Q	UNIT (cm)	C.TOTAL (cm)
CA50	1	8.0	4	276	1104
CA50	1	8.0	4	226	904
CA50	1	8.0	4	261	1044
CA50	1	8.0	4	211	844
CA60	2	5.0	45	72	3240

Resumo do aço

AÇO	DIAM	C.TOTAL (m)	PESO (kg)
CA50	8.0	38.96	16.71
CA60	5.0	32.40	4.99
PESO TOTAL			
CA50		16.71	
CA60		4.99	

Vol. de concreto total (C-25) = 0.401m³
Área de forma total = 6.68 m²



VIGAS AÉREAS
ESC 1:25

Relação do aço - Vigas

AÇO	N	DIAM	Q	UNIT (cm)	C.TOTAL (cm)
CA50	1	8.0	4	276	1104
CA50	1	8.0	4	226	904
CA50	1	8.0	4	261	1044
CA50	1	8.0	4	211	844
CA60	2	5.0	45	72	3240

Resumo do aço

AÇO	DIAM	C.TOTAL (m)	PESO (kg)
CA50	8.0	38.96	16.71
CA60	5.0	32.40	4.99
PESO TOTAL			
CA50		16.71	
CA60		4.99	

Vol. de concreto total (C-25) = 0.401m³
Área de forma total = 6.68 m²

AMURES		ASSOCIAÇÃO DE MUNICÍPIOS DA REGIÃO SERRANA
PREFEITURA MUNICIPAL DE URUBICI - SC		
05		
ASSESSORIA TÉCNICA		OBRA :
PROJETO:		REFORMA GINÁSIO DE ESPORTES NOÉ DA COSTA RIBEIRO PROJETO ESTRUTURAL
James André Clauberg Eng. Civil - CREA 45.160-6		PLANTAS BAIXAS QUANTITATIVOS
PREFEITO:		Localização: AV. Adolfo Konder, Centro - Urubici - SC
Mariza Costa		
DESENHO :	Escala:	DATA :
Mariane de Moraes Mota	Indicada	07/2021