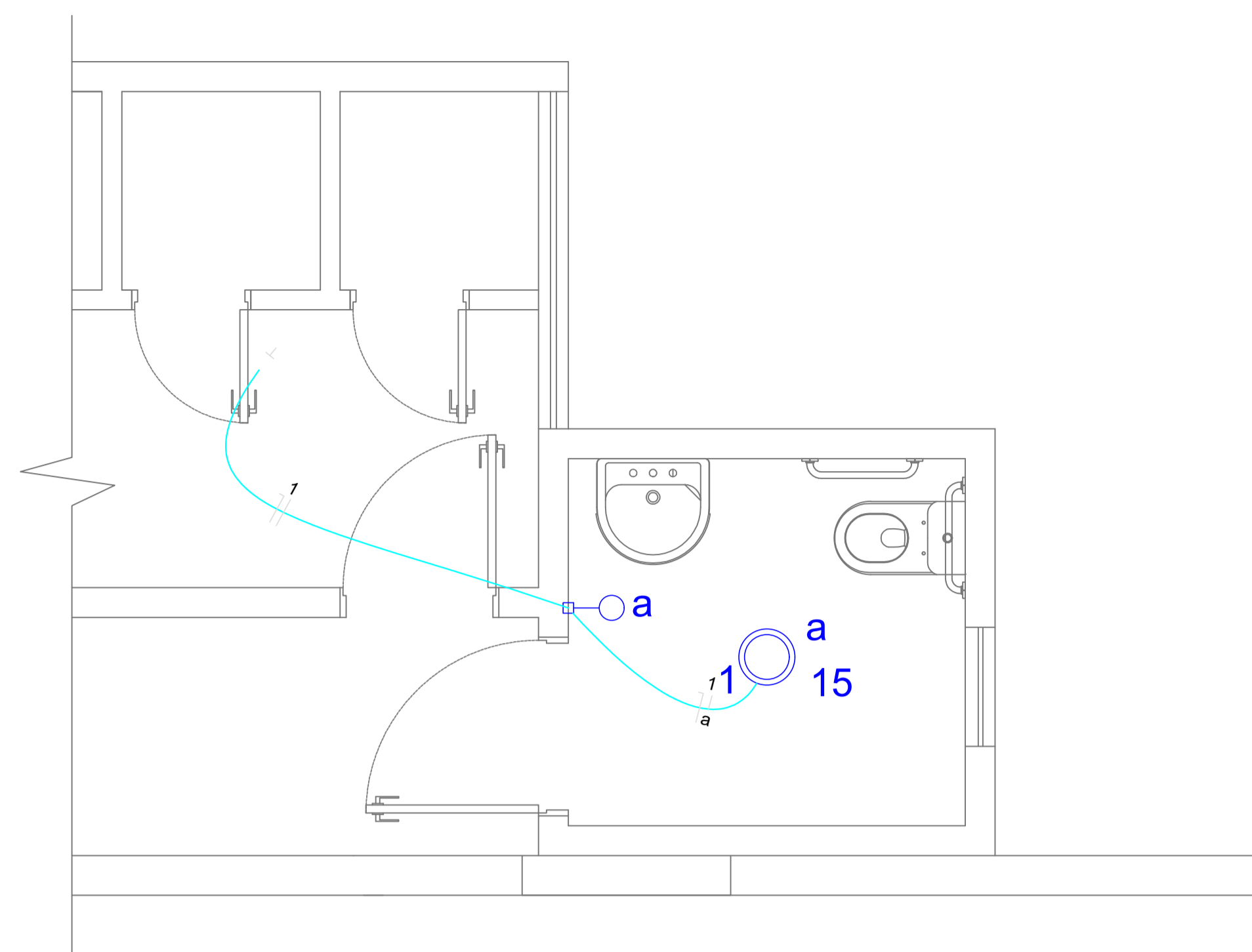


PLANTA BAIXA - SANITÁRIO
ESC 1:25

Lista de Materiais	
PVC Acessórios	
Sifão de copa p/ pia e lavatório 1" - 1.1/2"	1 pç
Válvula p/ lavatório e tanque 1"	1 pç
PVC Espgto	
Curva 90 curta 40 mm	1 pç
Joelho 45 100 mm	1 pç
Joelho 90 100 mm	1 pç
Joelho 90 c/anel p/ esgoto secundário 40 mm - 1.1/2"	1 pç
Tubo rígido c/ ponta lisa 100 mm - 4'	4.63 m
40 mm	0.78 m
50 mm - 2"	0.47 m
Tê sanitário 100 mm - 50 mm	1 pç
PVC Acessórios	
Coneixa redonda p/ cx. sifo e ralo seco 100 mm	1 pç
Ralo corpo sifonado cilíndrico 100x40mm	1 pç

Legenda	
	Joelho 45
	Lavatório Residencial com sifão
	Ralos pluviais
	Tê sanitário
	Vaso Sanitário c/ 390°



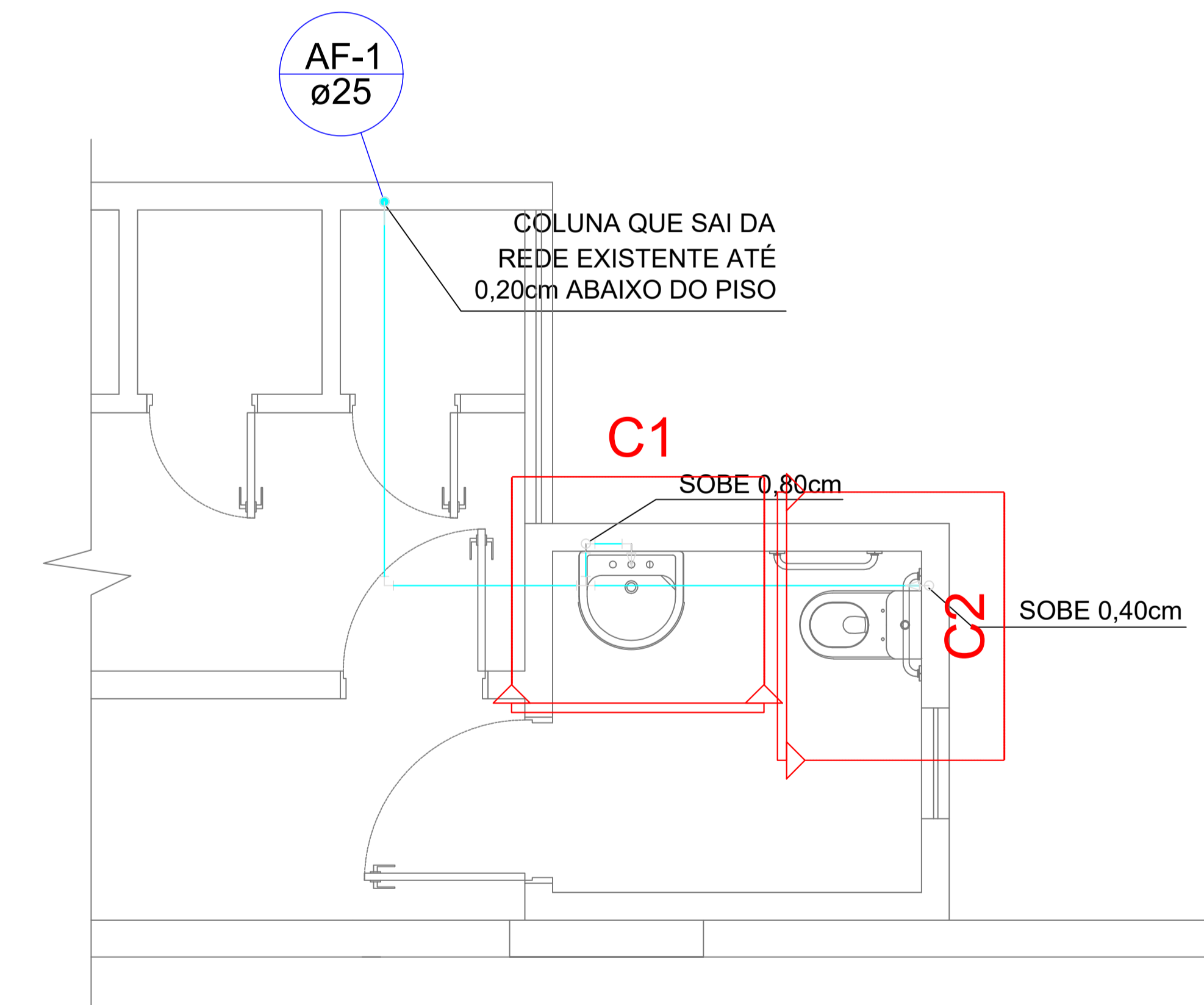
PLANTA BAIXA - ELÉTRICO
ESC 1:25

Lista de Materiais	
Acessórios p/ eletrodutos	
Caixa PVC 4x2"	1 pç
Cabo Unipolar (cobre)	
Isol. HEPR - ench. EVA - 0,6/1kV (ref. Pirelli Afumex) 1.5 mm ²	12.90 m
Dispositivo Elétrico - embutido	
Placa 2x4"	1 pç
Placa p/ 1 função retangular S/ placa	1 pç
Interruptor 1 tecla simples	1 pç
Eletroduto PVC flexível	
Eletroduto leve 3/4"	6.50 m
Lâmpada de LED	
Bulbo LED 15W	1 pç

Legenda	
	Interruptor simples 1 tecla - 1,10m do piso
	Lâmpada bulbo de LED 15W

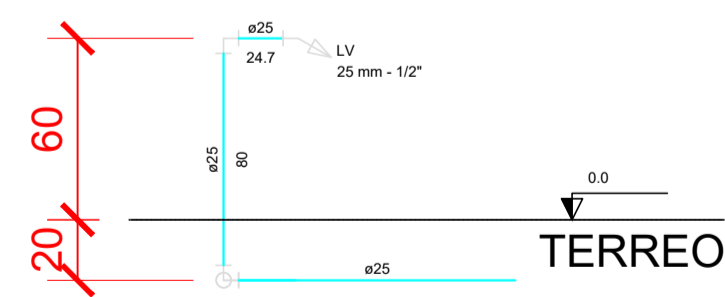
NOTA

A ligação será feita a partir da rede já existente apenas trazendo a ligação até o novo cômodo.

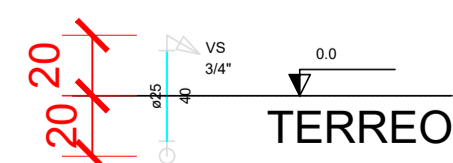


PLANTA BAIXA - HIDRÁULICO
ESC 1:25

Lista de Materiais	
Aparelho	
Torneira de lavatório 25 mm - 1/2"	1 pç
Vaso Sanitário c/ cx. acoplada 1/2"	2 pç
PVC Acessórios	
Bolsa de ligação p/ vaso sanitário 1.1/2"	2 pç
Engate flexível cobre cromado com canopla 1/2 - 30cm	2 pç
Engate flexível plástico 1/2 - 30cm	1 pç
PVC misto soldável	
Joelho de redução soldável c/ rosca 25 mm - 1/2"	2 pç
PVC rígido soldável	
Cap soldável 25 mm	1 pç
Joelho 90° soldável 25 mm	5 pç
Tubos 25 mm	9.38 m
Tê 90 soldável 25 mm	1 pç
PVC soldável azul c/ bucha latão	
Joelho de redução 90° soldável com bucha de latão 25 mm - 1/2"	1 pç



CORTE 1
ESC 1:25



CORTE 2
ESC 1:25

AMURES		ASSOCIAÇÃO DE MUNICÍPIOS DA REGIÃO SERRANA
PREFEITURA MUNICIPAL DE URUBICI - SC		04
ASSESSORIA TÉCNICA		OBRA :
PROJETO: James André Clauberg Eng. Civil - CREA 45.160-6		REFORMA GINÁSIO DE ESPORTES NOÉ DA COSTA RIBEIRO E ELÉTRICO
PREFEITO: Mariza Costa		PLANTA BAIXA QUANTITATIVO
DESENHO : Mariane de Moraes Mota		Localização: AV. Adolfo Konder, Centro - Urubici - SC
		Escala: Indicada DATA : 07/2021